



Club Alpino Italiano
Sez. di Verona
COMMISSIONE ESCURSIONISMO



Escursione sociale del 30/06/2024

PARCO NAZIONALE ADAMELLO BRENTA

MADONNA DI CAMPIGLIO: SENTIERO DELL' IMPERATRICE SISSI, MONTE SPINALE E RIFUGIO GRAFFER

DIFFICOLTA': E

PARTENZA: ORE 06,00 VIALE STAZIONE P. TA VESCOVO
ORE 06,15 PARCHEGGIO DI VERONA SUD
RIENTRO: ORE 20,00 CIRCA

**MEZZI
PULLMAN**

DISLIVELLI:

SALITA 900 m. circa – DISCESA 900m. circa - ORE DI CAMMINO: 7 CIRCA soste escluse

DIRETTORI DI ESCURSIONE: GINO SORBINI 3479624199 (DOPO LE 19,00)
FONTANA ROMANO - ALESSANDRA SPERANDIO

ATTREZZATURA OBBLIGATORIA:

Scarponi alti alla caviglia

ATTREZZATURA CONSIGLIATA: Bastoncini da trekking, adeguate scorte di acqua e cibo, crema solare e occhiali + *quello che si ritiene opportuno.*

DOVE ANDIAMO, AMBIENTE E STORIA: il gruppo di Brenta e il suo parco Nazionale credo non abbiano bisogno di presentazioneuna parte del percorso segue il sentiero dell'Imperatrice Sissi, così denominato perché frequentati dagli imperatori d'Austria quando sostavano a Madonna di Campiglio allora in territorio austriaco. La storia di Sissi, imperatrice d'Austria, si intreccia con Madonna di Campiglio per più volte. Perché almeno due sono state le volte che è arrivata fino a qui: la prima, da sola, la seconda accompagnata dal marito Francesco Giuseppe. Madonna di Campiglio era una località austriaca, quando il passaggio dell'imperatrice Sissi lanciò letteralmente questo paesino nel firmamento delle località più note e importanti dell'aristocrazia asburgica, assieme a Merano. Dallo Spinale e durante tutto il percorso fantastici panorami sul gruppo di Brenta, Presanella, Adamello e molto altro ancora

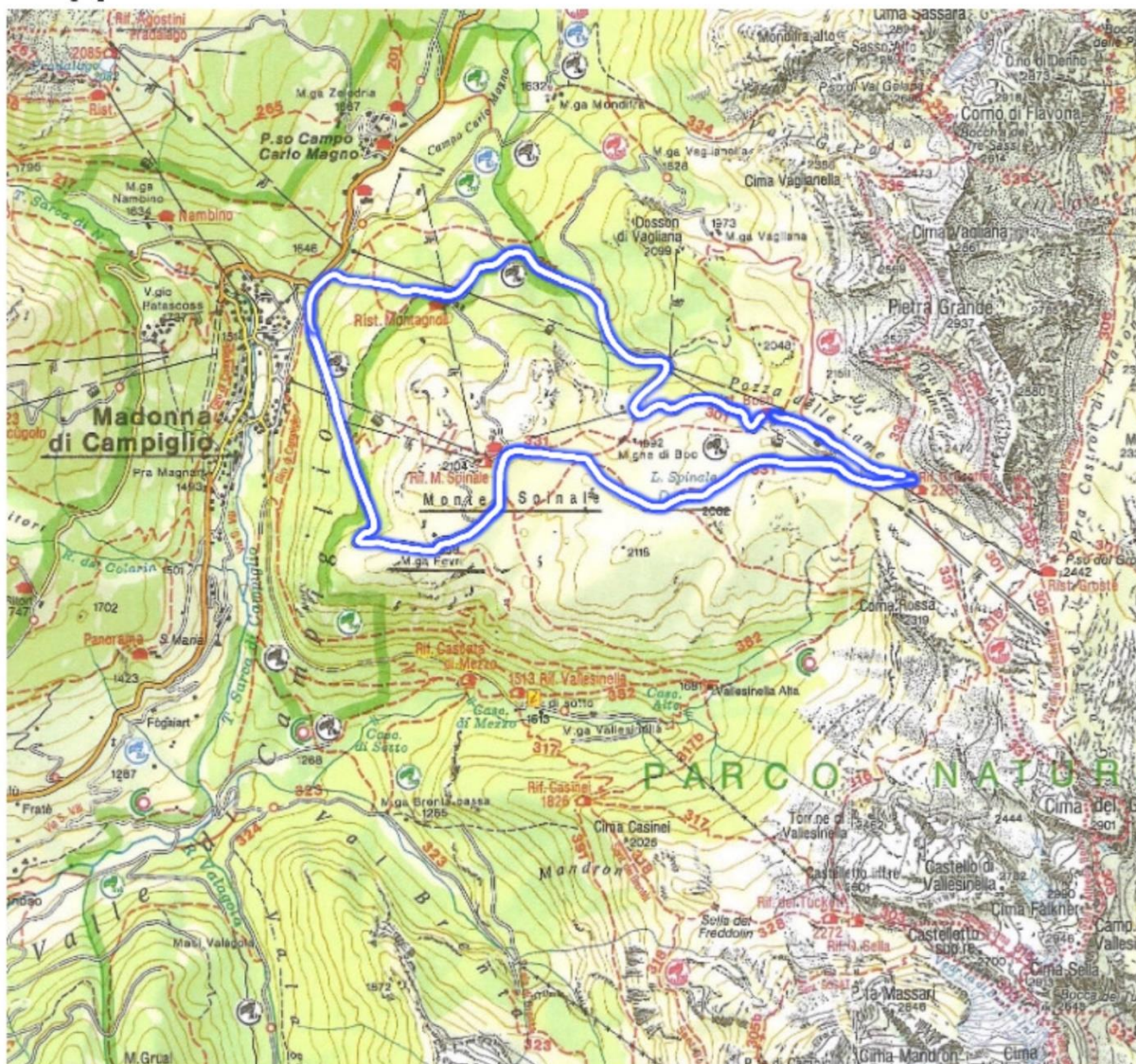
PROGRAMMA DELL'ESCURSIONE: arrivati al parcheggio della funivia Spinale imbocchiamo il sentiero dell'Imperatrice, passeremo per Malga Fevri e Chalet Fiat e da qui con il sentiero 331 passando dal lago Spinale fino alla cima dell'omonimo monte e poi proseguendo fino al Rifugio Graffer. meta della nostra escursione. (pur giungendo ad un rifugio, si consiglia pranzo al sacco in quanto essendo un luogo iper frequentato possono esserci lunghi tempi di attesa, che non possiamo permetterci, per aver servito il pranzo) Dopo la meritata ed appagante pausa, inizieremo il percorso di rientro passando prima nei pressi del Rifugio Boch, seguendo poi la deviazione per malga Boch e malga Favri e da qui seguendo il sentiero che passa sotto gli impianti giù fino al punto di partenza dove troveremo il pullman per il rientro a Verona



Club Alpino Italiano
Sez. di Verona
COMMISSIONE ESCURSIONISMO



Mapa Escursione:





Club Alpino Italiano
Sez. di Verona
COMMISSIONE ESCURSIONISMO



FOTO ESCURSIONE





Club Alpino Italiano
Sez. di Verona
COMMISSIONE ESCURSIONISMO





Club Alpino Italiano
Sez. di Verona
COMMISSIONE ESCURSIONISMO



POSTI DISPONIBILI MASSIMO 50 PERSONE

COSTO: PER IL PULLMAN DA VERSARE IN SEGRETERIA ENTRO IL GIOVEDÌ' PRECEDENTE. AI NON SOCI È RICHIESTA ASSICURAZIONE INTEGRATIVA GIORNALIERA PARI A 15,00 € DA VERSARE IN SEGRETERIA ENTRO IL GIOVEDÌ' PRECEDENTE VERRA' CREATO UN GRUPPO WHATSAPP CON I PARTECIPANTI.

Prossime Escursioni:

DOMENICA 07 LUGLIO PALE DI SAN MARTINO: CASCATE DI GARES ORRIDO DELLE COMELLE E VIAZ DEL BUS

DOMENICA 14 LUGLIO VAL DI FASSA : FERRATA CATINACCIO D'ANTERMOIA

DOMENICA 21 LUGLIO GRUPPO DEL SASSOLUNGO: FERRATA SCHUSTER AL SASSOLUNGO

La quota di partecipazione dovrà essere interamente versata all'atto dell'iscrizione.

I partecipanti, con l'iscrizione, accettano e si impegnano a rispettare il regolamento gite, come da estratto pubblicato nel libretto "Attività sezionale" del Cai Sezione di Verona.